



## German Railroads Gesamtausgabe

### Installationshinweise

Herzlichen Glückwunsch zum Erwerb der Gesamtausgabe von German Railroads. Es geht hier immerhin um die größte Sammlung von Materialien für den MSTs.

Mit diesem riesigen Paket haben Sie als Lokführer mehr als 800 Stunden „Arbeit“ vor sich und genauso viel Spaß.

Die Beachtung der folgenden Hinweise ist nicht zwingend notwendig, wenn Sie aber schon bisherige Add-Ons von German Railroads oder German Trains installiert haben, empfiehlt sich diese Vorgehensweise, da Sie abschließend eine saubere Installation des Train Simulators haben und die bekannten Probleme des MSTs minimiert werden.

Wenn Sie viele Add-Ons anderer Hersteller installiert haben und diese nicht neu installieren möchten, überspringen Sie bitte den nächsten Abschnitt.

Außerdem sollten Sie ungedingst das Dokument **Hinweise zum MSTs** lesen und beachten. Im Gegensatz zu anderen Herstellern sehen wir den Einsatz des TrainStore als zwingend notwendig an. Auch die Verwendung des MSTs Bin-Patches ist speziell für einige Aufgaben absolut erforderlich. Genaueres dazu im angesprochenen Dokument.

Die Fahrzeug-Add-Ons der Reihen German Trains und GR PlusPack sowie GT Züge der Zeit und die Aufgabenpakete sind im Rollmaterial-Paket und in den Strecken integriert. Dafür brauchen Sie Nichts extra zu installieren.

Die Installation der Gesamtausgabe besteht aus 15 Teilen. Zwei Teile sind Rollmaterial-Pakete und die anderen Teile sind die verschiedenen Strecken. Im letzten Teil sind dann die benötigten Materialien wie Gleispläne, Buchfahrpläne sowie die Aufgabenpakete für ProTrain und Halycon Strecken enthalten. **Das Rollmaterial müssen Sie in jedem Fall installieren.** Die einzelnen Strecken nur bei Interesse. Aber Sinn macht es, Alles zu installieren.

Für die neuen Loks der Baureihe DR 03.10 und Baureihe 94 gibt es ein paar Testaufgaben:

DR 03.10 – 2 Aufgaben in GR 9 (GRK-01 und 02)  
DR 03 1010 Museumslok in GR 4 (GRK-01)  
DR 94 in GR 10 (GRK-01)  
DB 94 in Biggetal 2006 (GRK-01)



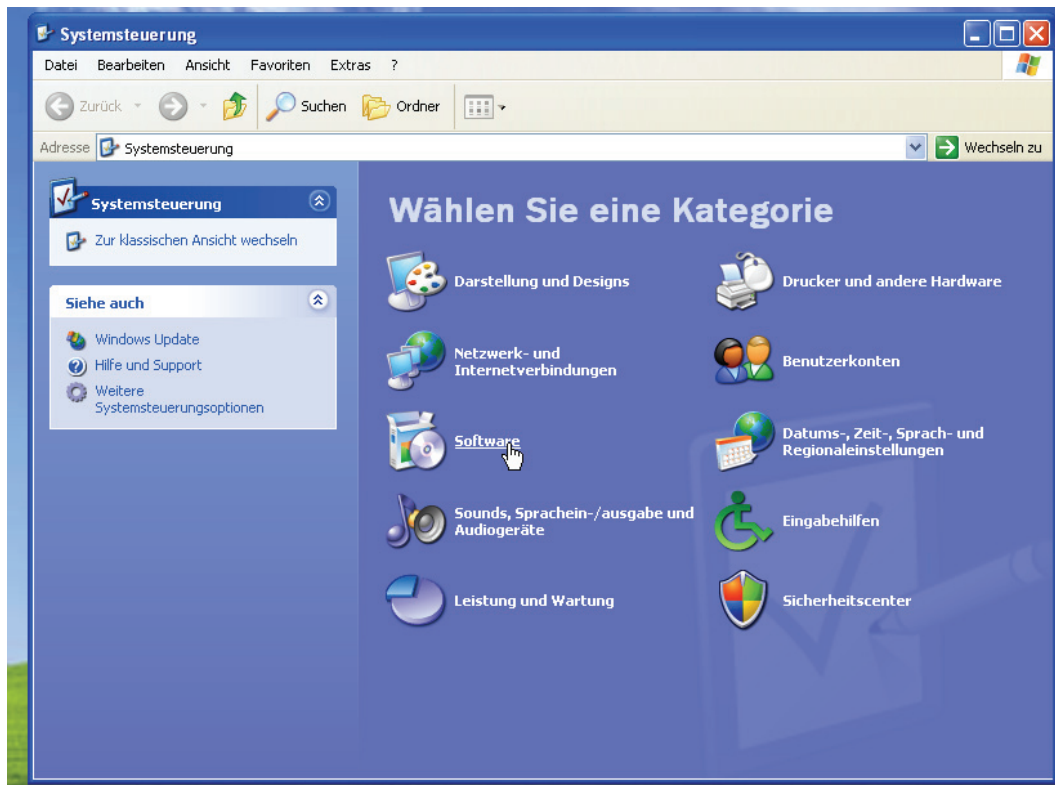
Auf den nächsten Seiten erfahren Sie, wie Sie eine ideale Installation vornehmen.

Hier noch einmal die Download-Adressen für die 15 Teile der Gesamtausgabe:

<http://www.german-railroads.eu/dld/shop/gr-gesamt-dl-01.exe>  
<http://www.german-railroads.eu/dld/shop/gr-gesamt-dl-02.exe>  
<http://www.german-railroads.eu/dld/shop/gr-gesamt-dl-03.exe>  
<http://www.german-railroads.eu/dld/shop/gr-gesamt-dl-04.exe>  
<http://www.german-railroads.eu/dld/shop/gr-gesamt-dl-05.exe>  
<http://www.german-railroads.eu/dld/shop/gr-gesamt-dl-06.exe>  
<http://www.german-railroads.eu/dld/shop/gr-gesamt-dl-07.exe>  
<http://www.german-railroads.eu/dld/shop/gr-gesamt-dl-08.exe>  
<http://www.german-railroads.eu/dld/shop/gr-gesamt-dl-09.exe>  
<http://www.german-railroads.eu/dld/shop/gr-gesamt-dl-10.exe>  
<http://www.german-railroads.eu/dld/shop/gr-gesamt-dl-11.exe>  
<http://www.german-railroads.eu/dld/shop/gr-gesamt-dl-12.exe>  
<http://www.german-railroads.eu/dld/shop/gr-gesamt-dl-13.exe>  
<http://www.german-railroads.eu/dld/shop/gr-gesamt-dl-14.exe>  
<http://www.german-railroads.eu/dld/shop/gr-gesamt-dl-15.exe>

Zuerst geht es um eine saubere Deinstallation. Dazu gehen Sie bitte wie folgt vor:

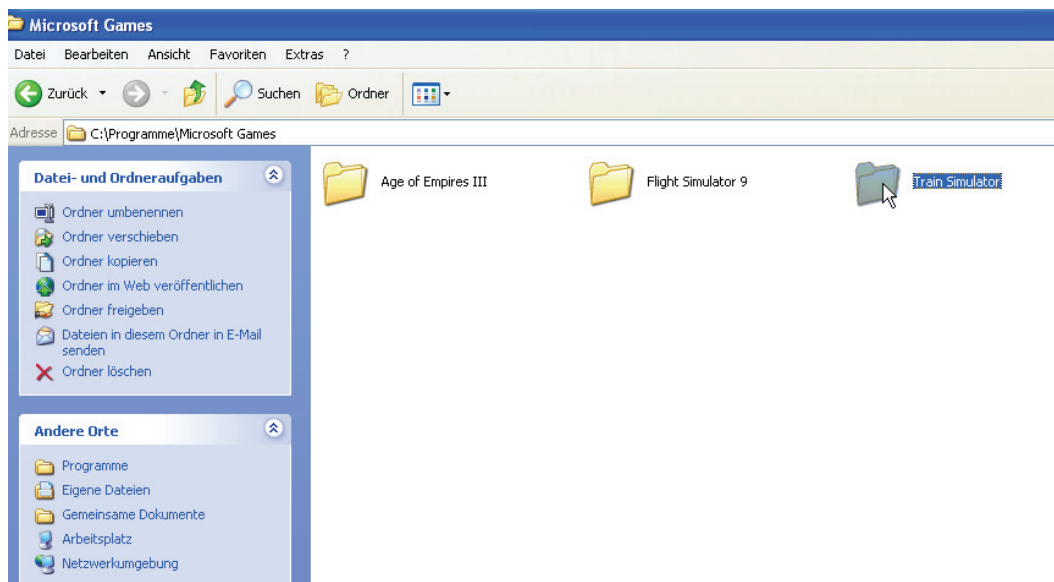
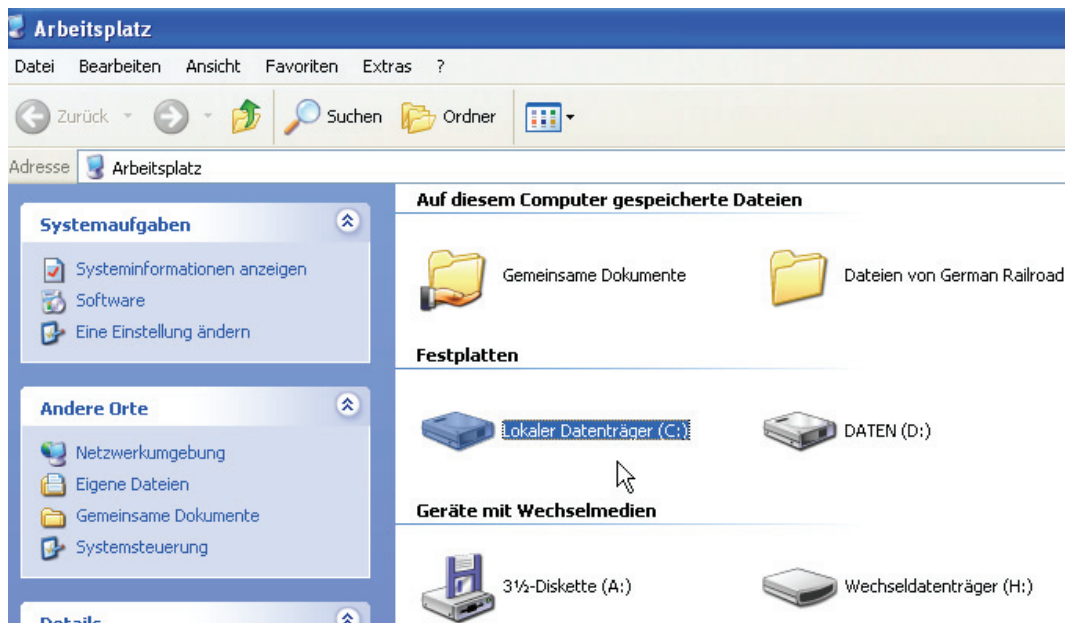
1. Falls Sie **Train Store** und/oder das **Train Simulator Start-Center** installiert haben, müssen Sie **TrainStore Tools - Hole Alles** oder über das **Start-Center - Neues Add-On installieren** ausführen. Damit ist sichergestellt, dass keinerlei Daten im Train Store-Archiv verbleiben.
2. Über **Start - Systemsteuerung - Software** deinstallieren Sie alle Software, die im Zusammenhang mit dem Train Simulator steht.



Auch das Programm **Train Store**.

3. Falls einige Deinstallationsprogramme nicht korrekt ablaufen, wird das später zu keinerlei Problemen führen.

4. Löschen Sie manuell die verbleibenden Reste.  
Diese finden Sie normalerweise über **Arbeitsplatz – Festplatte C: - Programme – Microsoft Games**. Dort finden Sie einen Ordner **Train Simulator**.

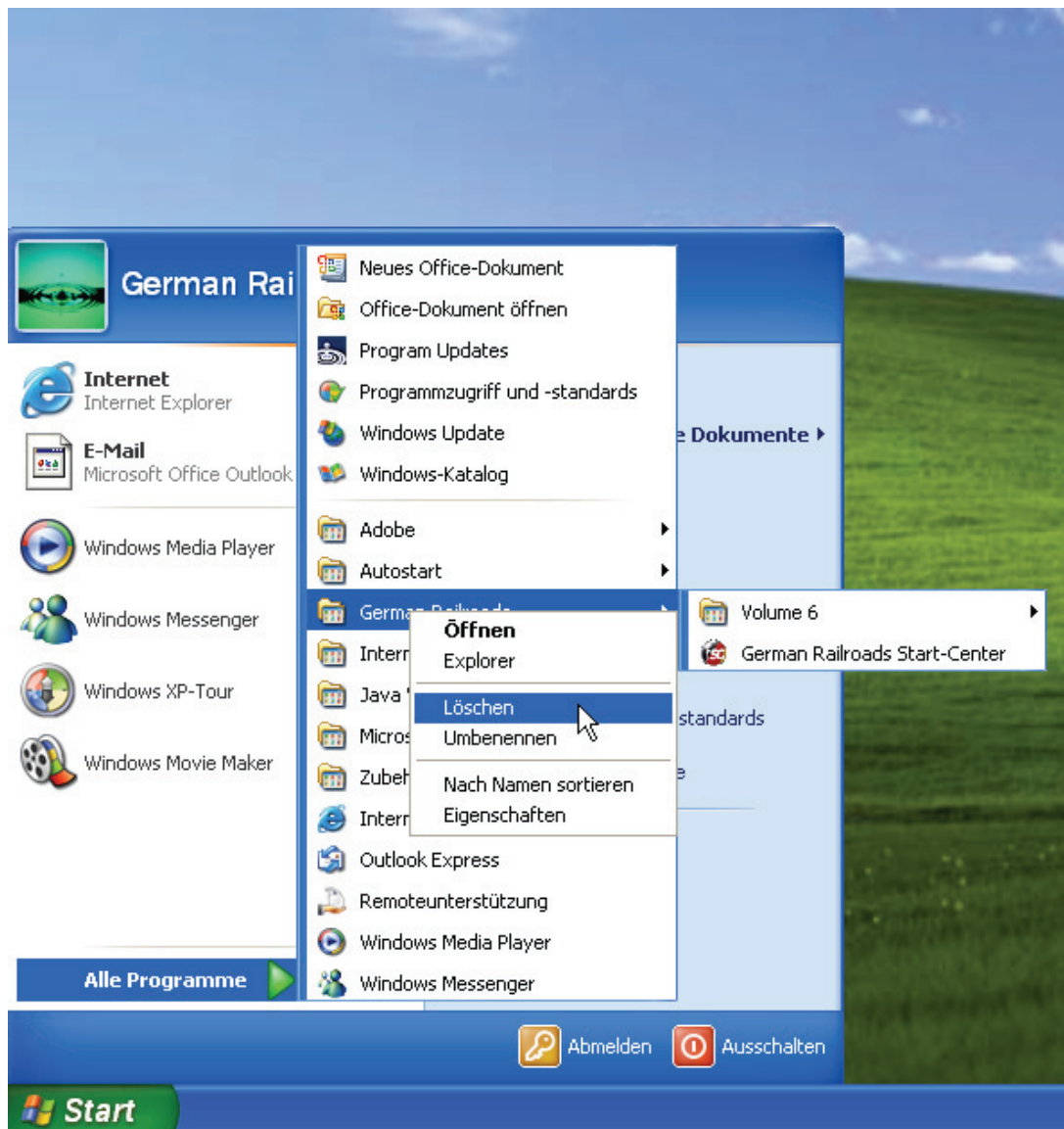


Klicken Sie ihn mit der rechten Maustaste an und wählen Sie im Kontextmenü **Löschen** aus. Wenn der Computer schreibgeschützte Dateien meldet, diese in jedem Fall auch löschen.

Wenn Sie den Train Simulator nicht im Standardverzeichnis installiert haben, müssen Sie natürlich an anderer Stelle suchen. Notfalls suchen Sie nach dem

Programm **train.exe** um den Speicherort des MSTs zu finden.  
Wichtig ist, dass der Ordner **Train Simulator** im Anschluss nicht mehr existiert.

5. Unter **Start – Programme** finden Sie einen Eintrag **German Railroads**. Klicken Sie diesen bitte mit der rechten Maustaste an und wählen Sie im Kontextmenü **Löschen** aus.





6. Löschen Sie nun den Archiv-Ordner vom Train Store. Diesen finden Sie normalerweise unter **Arbeitsplatz – Festplatte C: - Train Store**. Wenn Sie den Ordner Train Store nicht im Standardverzeichnis installiert haben, müssen Sie natürlich wieder an anderer Stelle suchen. Wichtig ist wieder, dass der Ordner Train Store im Anschluss nicht mehr existiert.

Damit sollte nun alles von Ihrem Rechner entfernt sein.

Falls Sie nicht alles neu installieren möchten, empfehlen wir zumindest das manuelle Entfernen der alten Strecken von German Railroads. Diese finden Sie im Ordner **ROUTES** des Train Simulators (siehe oben Punkt 3).

Löschen Sie in diesem Ordner folgende Ordner:

Biggetal  
Biggetal2  
Emsland  
Moselbahn  
Moselbahn2  
Rollbahn  
Rollbahn2  
Ostsee1  
Ostsee2  
Waldbahn  
Werratal  
Werratal2

Damit haben Sie alle alten GR-Strecken gelöscht.

## Neuinstallation

Nun kommt die Neuinstallation aller Teile. Wenn Sie nicht die gesamte Deinstallation durchgeführt haben dann fahren Sie bitte mit Punkt 3 fort.

### 1. Vorbereitung

Wenn Sie **Windows Vista oder Windows 7** einsetzen, dann sollten Sie zuerst die Benutzerkontensteuerung ausschalten. Falls Sie das nicht machen können, weil Sie verschiedene Benutzer verwalten möchten, dann müssen Sie später den einzelnen Verzeichnissen die entsprechenden Rechte zuteilen. Ansonsten funktioniert TrainStore und das Start-Center nicht korrekt.



2. **Neuinstallation des Microsoft Train Simulators.**  
Sie können eine normale Installation mit allen Strecken durchführen oder eine angepasste Installation, wobei Sie dann die im Trainsimulator enthaltenen Strecken auswählen können, die Sie installieren wollen.
3. **Installation des Updates 1.1 des Microsoft Train Simulators** ist nur dann erforderlich, wenn Sie den Train Simulator in einer großen Kartonverpackung (Eurobox) erworben haben. Dieses Update finden Sie bei Microsoft oder auch auf jeder unserer CDs.  
Haben Sie den Train Simulator in einer DVD Box vorliegen ist kein weiteres Update für den MSTS erforderlich.
4. Installieren Sie nun die Add-Ons in folgender Reihenfolge:
  - 4.1. Die kompletten 15 Teile der German Railroads Gesamtausgabe.
  - 4.2. Installieren Sie jetzt bitte die Add-Ons anderer Hersteller in beliebiger Reihenfolge. Wenn Sie die ProTrain Aufgaben der GR Gesamtausgabe installieren möchten, dann müssen jetzt auch die ProTrain-Strecken installiert werden. Das Gleiche gilt für die Strecken von Halycon.
  - 4.3. German Railroads – ProTrain Aufgaben  
**(In Ihrem Train Simulator Ordner gibt es einen Ordner *GR Material*. In diesem Ordner finden Sie einen Ordner *ProTrain*. Hier sind alle Aufgabenpakete nach Streckennummer gestrennt aufrufbar. Denken Sie daran, dass die Updates zu den ProTrain-Strecken auch installiert werden müssen. Es gibt eine PT-Rollmaterial-Korrektur. Diese muss in jedem Fall installiert werden, wenn Sie die PT-Aufgaben fahren wollen.)**
  - 4.4. German Railroads – Halycon Aufgaben  
**(Natürlich müssen auch hier die Halycon-Strecken schon installiert sein. Und auch die Updates zu den Strecken müssen installiert sein. In Ihrem Train Simulator Ordner gibt es einen Ordner *GR Material*. In diesem Ordner finden Sie einen Ordner *Halycon*. Hier sind alle Aufgabenpakete für die drei Halycon-Strecken enthalten)**
  - 4.5. Raildriver Anpassungen und Definitionen  
Die aktuellsten Raildriver Definitionen und Anpassungen finden Sie ebenfalls in dem Ordner *GR Material* unter dem Namen *RailDriver*. Auf unserer Webseite finden Sie immer die aktuellsten Versionen.
5. Installation von Train Store 3.22.
6. Installation des MSTS Bin-Patches (nicht auf der DVD enthalten)



Danach sollten Sie eine saubere Installation des Train Simulators haben.

Der Einsatz von XTracks oder anderen speziellen Schienendatenbanken kann Probleme verursachen. Diese können Sie weitgehend vermeiden, wenn Sie im Train Store den Strecken jeweils eine Schienendatenbank zuweisen. Wie dies zu handhaben ist, entnehmen Sie bitte dem Handbuch zum Train Store.

Sollten Probleme bei der Installation auftauchen, stehen wir Ihnen Werktags zwischen 16.00 und 18.00 Uhr unter der Telefonnummer 0202-2721048 zur Verfügung oder schicken Sie eine Email an [mail@german-railroads.com](mailto:mail@german-railroads.com) .

Wir wünschen Ihnen nun viel Spaß bei der Erkundung der vielen Strecken und der Lösung der unzähligen Aufgaben. Das werden bestimmt vergnügliche „Arbeitstage“.

Zu unseren Neuerscheinungen finden Sie Näheres im Internet unter <http://www.german-railroads.com> .

Ihr German Railroads Team  
Ulf Freudenreich & Ernst Tollknaepper